

ROLITEC®

Sistema de Acople Mecánico



Dextra

www.dextragroup.com



Características

Rolltec es un sistema de acople mecánico de rosca paralela diseñado para la conexión de barras de refuerzo de calibre #4 hasta #18 (Ø12 hasta Ø50).

Los acopladores Rolltec cumplen con ACI 318, IBC 2006, BS 8110, Eurocódigo 2, DIN 1045, CalTrans, ASME Sec III Div 2.

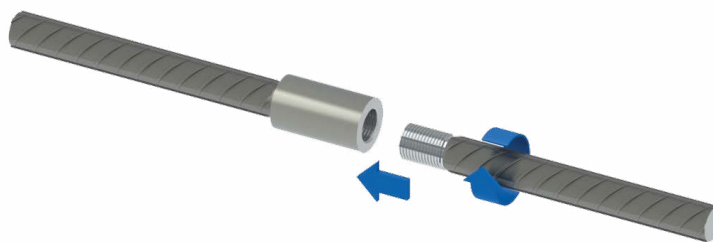
Ventajas

- Alternativa práctica y económica a los traslapes
- Proceso único: solo una máquina y un operador
- Ciclo de producción rápido: ¡menos de 30 segundos por rosca!
- Un acoplador estándar para todos los requerimientos de conexión (estándar/de posición).
- Instalación sencilla, sin necesidad de par de apriete
- Acorta los ciclos de construcción
- Trazabilidad completa de la materia prima y del lote de producción

Métodos de empalme

Empalme estándar (Tipo A)

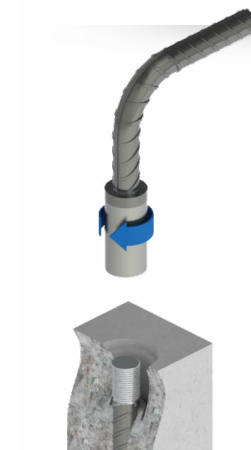
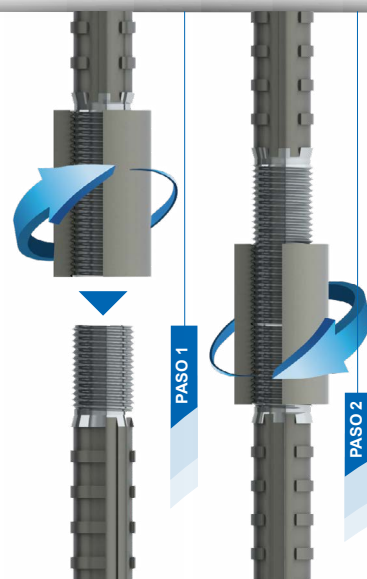
Conexión sencilla por rotación de barra hasta acoplamiento completo de la rosca. Rosca paralela: sin riesgo de error de calibre ni de rosca cruzada.



Empalme de posición (Tipo B)

Aún cuando ambas barras no pueden rotar, el sistema Rolltec usa un manguito estándar (exactamente el mismo que el usado en el tipo A).

El manguito se enrosca completamente sobre la rosca extendida de la barra a empalmar. La conexión se termina enfrentando las barras y desenroscando el manguito hacia la barra siguiente hasta acoplamiento completo.



Empalme de posición (Tipo C)

El tipo C es similar al tipo B con el suplemento de una contratuerca para mantener la barra en posición.

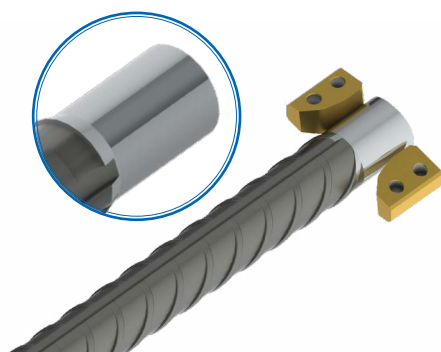
Proceso en 2 pasos

PASO 01 Pelado

La punta de la barra se pela

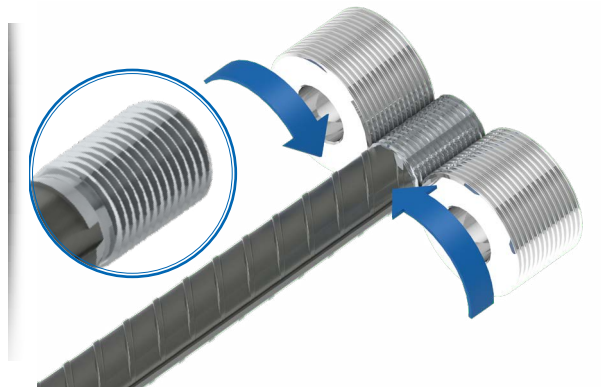


Máquina Rolltec para la preparación de la barra



PASO 02 Roscado por laminación

La punta pelada de la barra se rosca por laminación

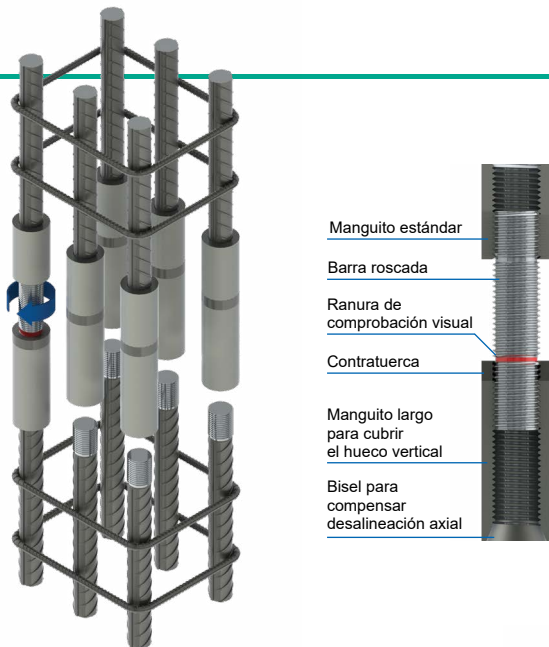


Aplicaciones

Empalme puente

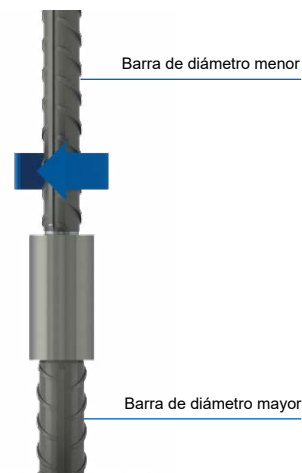
Para empalmar jaulas que no han sido prefabricadas juntas, o barras que no pueden enfrentarse, los empalmes puentes Rolltec son la solución.

Ambas barras se roscan con rosca estándar Rolltec y el perno central del empalme puente se usa para conectarlas.



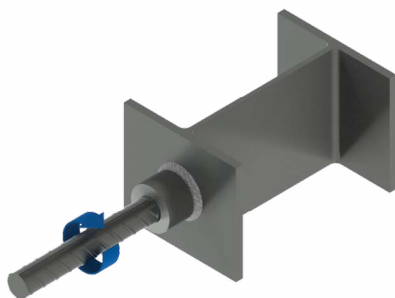
Empalme de transición

El sistema Rolltec ofrece acopladores especiales de transición para varios calibres de barras que permiten realizar cambios sin inconvenientes



Anclajes

Una alternativa conveniente a anclajes por dobleces en áreas congestionadas. Los anclajes estándares Rolltec son circulares y tienen una superficie de soporte de 4 o 9 veces la sección de la barra, pero pueden fabricarse bajo pedido en otras dimensiones o formas para cumplir los requerimientos de la aplicación.



Acopladores soldables

Para las estructuras mixtas, donde las barras de refuerzo deben soldarse a perfiles de acero, los manguitos soldables Rolltec, fabricados específicamente con acero bajo al carbono son disponibles.



Columnas



Losas



Pilotes y jaulas

Sistema de calidad



Certifications



Nota : La información incluida en este catálogo se considera actualizada al día su publicación. Nos reservamos el derecho de realizar cambios técnicos y de diseño en todo momento.

Dextra no se responsabiliza por la exactitud de la información en esta publicación ni por errores de imprenta



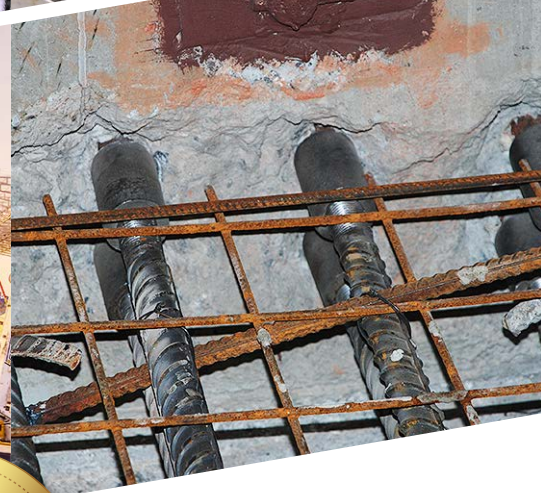
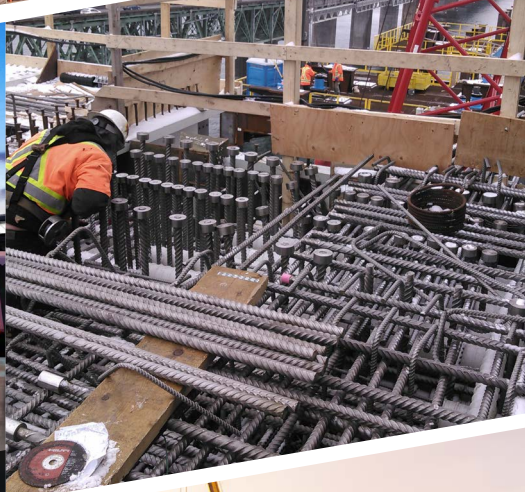
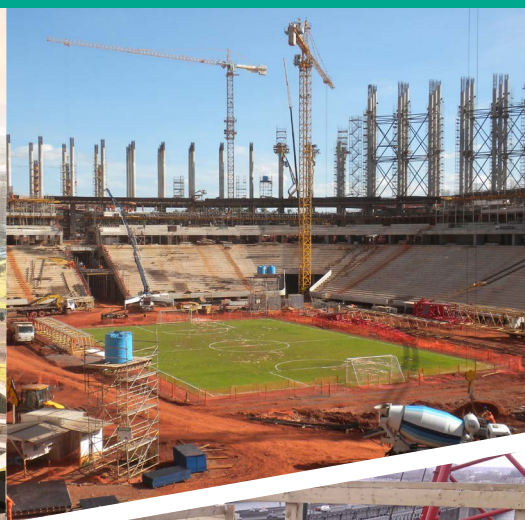
Estadio Brasília, Brasil



New Champlain Bridge, Canada



São Paulo Arena Corinthians, Brazil



ACMA S.A. | Representante Dextra en Chile
Maruri 1942, Renca, Santiago de Chile.

Fono: 2-2350 6605 | pmaragano@acma.cl | www.acma.cl



Commercial presence
in more than
55 countries



Dextra

CENTRAL - TAILANDIA

Dextra Manufacturing Co., Ltd.
Tel: (66) 2 021 3800

CHINA

Dextra Building Products (Guangdong) Co., Ltd.
Tel: (86) 20 2261 9901

HONG KONG

Dextra Pacific Ltd.
Tel: (852) 2845 7766 / 2511 8236

EUROPA

Dextra Europe SARL.
Tel: (33) 1 45 53 70 82

MEDIO ORIENTE

Dextra Middle-East FZE
Tel: (971) 4886 5620

INDIA

Dextra India Pvt. Ltd.
Tel: (91) 22 2838 6294 / 22 2839 2694

AMÉRICA DEL NORTE

Dextra America Inc.
Tel: (1) 626 254 3407

AMÉRICA LATINA

Dextra Latam
Tel: (507) 831 1442